

## Promotions

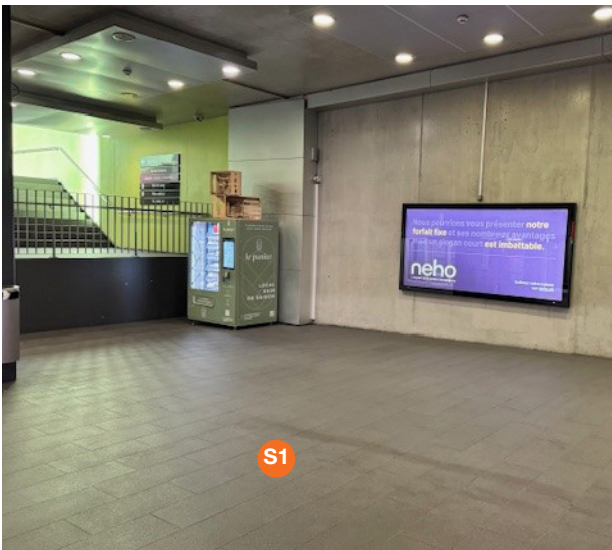
### Spécifications Métro m2 Lausanne-Croisettes



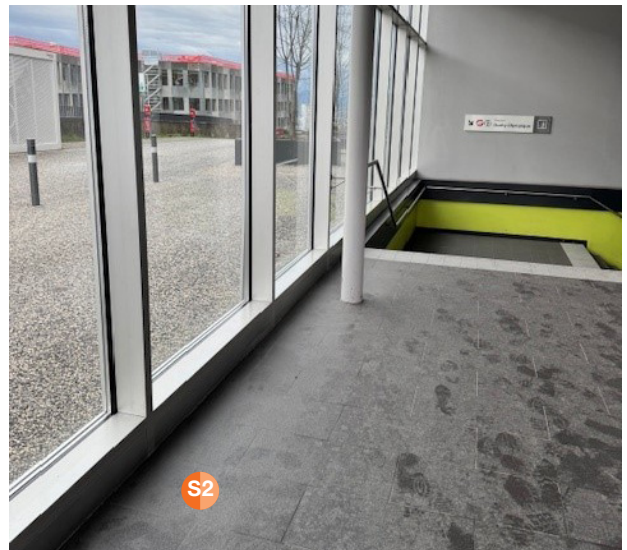
# Métro m2 Lausanne

Plan de situation sur les places de distribution toutes les stations





**S1** Point de distribution, station Lausanne-Croisettes, à droite des escaliers.



**S2** 1ère demi-place de distribution, station Lausanne-Croisettes,



**S2** 2ème demi-place de distribution, station Lausanne-Croisettes,

## Prestations

Horaires d'ouverture	Les stations sont fermées de 00h30 à 5h00. Accès à la station dès 5h00.
Livraisons	La livraison peut être effectuée devant la station de Croisettes. Voir plus de détail dans les « Informations logistiques ».
Espace de stockage intermédiaire	L'espace se trouve au même niveau que l'espace de distribution S1. Attention : pas de local fermant à clé. N'est pas surveillé. Voir « Informations logistiques ». Pour le stockage intermédiaire, les cartons doivent être étiquetés afin que l'on puisse clairement distinguer qu'il s'agit de matériel de promotion et non de déchets ou autre. Les espaces de stockages intermédiaires doivent être libérés dès la fin de la promotion.
Place de stationnement	Non disponible.
Accès aux toilettes	Des toilettes sont disponibles dans toutes les stations. Elles sont repérables par l'autocollant «ISS» sur les portes. Clé sur demande.
Wifi	Non disponible

### Informations importantes sur les actions de distribution

- Il faut respecter une distance minimale de 60 cm par rapport aux lignes de guidage pour personnes non voyantes.
- Dans les passages souterrains et les sous-sols, la hauteur maximale est de 2,00 m pour des contenants des marques. Tout dommage aux installations d'extincteur automatique à eau est lourd de conséquence et est à la charge de l'agence ou du client.
- Par emplacement de distribution, 4 promoteurs au maximum sont autorisés, et par promoteur un contenant mobile de marchandise à distribuer.
- Le point de distribution «S2» est partagée en deux demi-places. Ces dernières vous permettent de bénéficier d'un plus grand nombre de contacts clients. Le nombre maximum de 4 promoteurs reste, soit un maximum de 2 promoteurs par demi-place de distribution.
- Les contenants mobiles peuvent être marqués au nom de la marque (y compris beach flag, etc.).

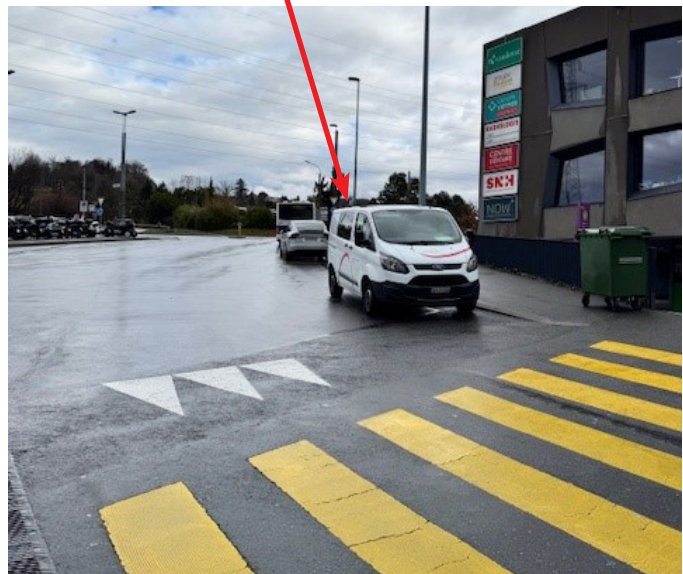
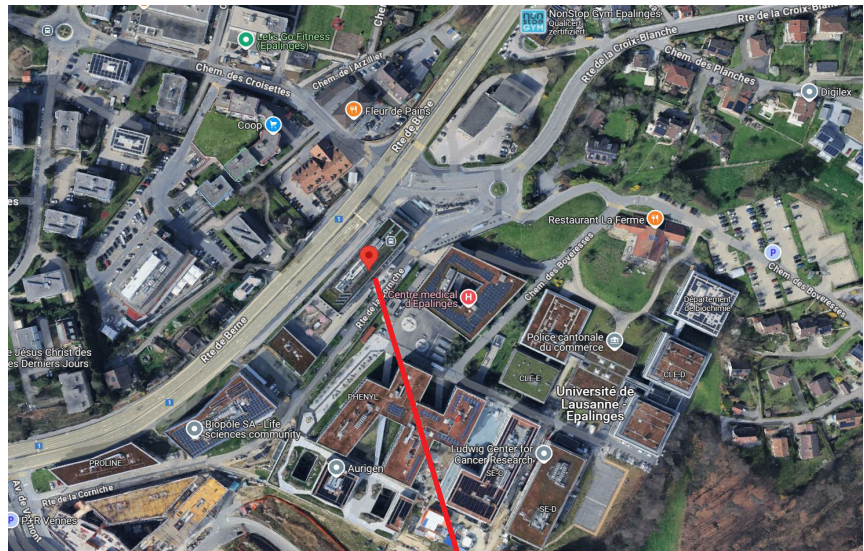
### L'annonce d'une action de distribution doit être faite au moins 7 jours avant l'action.

Avec la remise de l'autorisation, vous recevrez les coordonnées de la personne de contact directe sous pour la logistique sur site.

## Informations logistiques station Lausanne-Croisettes

### Livraison

Par la Route de la Corniche 2,  
1066 Epalinges



### Espace de stockage intermédiaire

Il n'y a pas d'espace de stockage fermé à clé, mais un espace de stockage intermédiaire au même niveau que le point de distribution «S1». Le matériel peut être entreposé entre les portes de secours le long de la vitre.

