

Promozioni

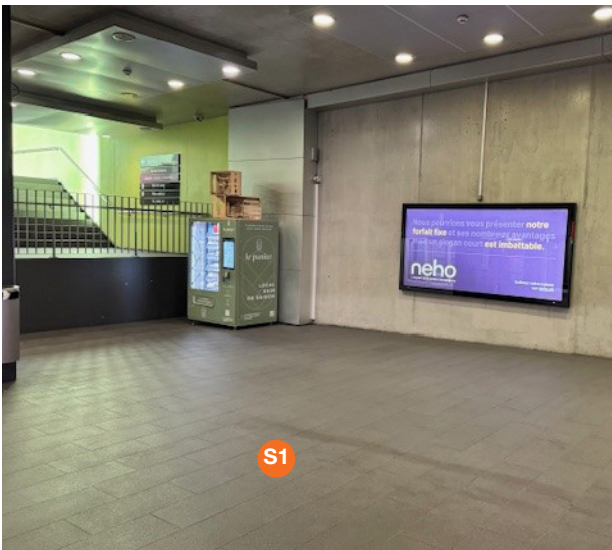
Specifiche Métro m2 Lausanne-Croisettes



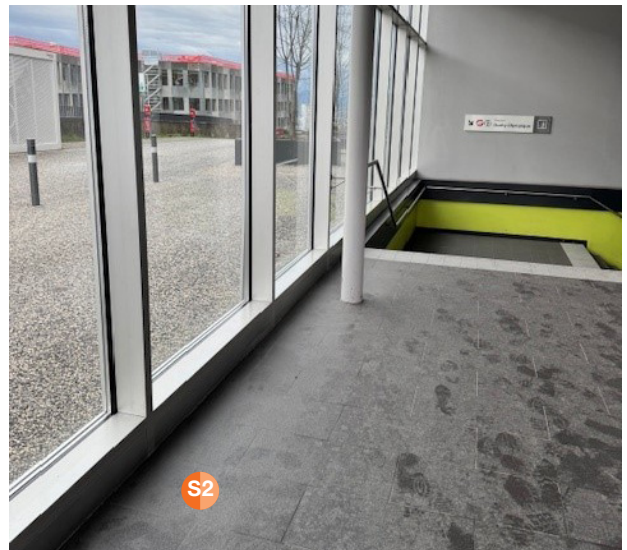
Métro m2 Lausanne

Piano generale dei punti di distribuzione tutte le stazioni





S1 Punti di distribuzione, stazione di Lausanne-Croisettes,



S2 1° mezzo punto di distribuzione, stazione Lausanne-Croisettes,



S2 2° mezzo punto di distribuzione, stazione Lausanne-Croisettes,

Servizi

Orari di apertura	Le stazioni del metro rimangono chiuse tra le 0.30 e le 5.00 del mattino. Accesso alla stazione dalle ore 5.00.
Consegna	La consegna può essere effettuata davanti alla stazione Croisettes. Maggiori dettagli nella sezione "Informazioni logistiche".
Deposito	<p>Quest'area si trova allo stesso livello dell'area di distribuzione S1. Attenzione: non è un locale chiudibile a chiave. Non è sorvegliato. Vedere "Informazioni logistiche".</p> <p>Per il deposito temporaneo, le scatole devono essere etichettate in modo che sia chiaro che si tratta di materiale promozionale e non di rifiuti o altri materiali. Le aree di deposito devono essere liberate non appena la promozione è terminata.</p>
Parcheggio	Non disponibile.
Accesso ai servizi igienici	Le toilette sono disponibili in alcune stazioni e sono contrassegnate da un cartello con un adesivo con la scritta «ISS». Chiave su richiesta.
Wifi	Non disponibile.

Informazioni importanti per le distribuzioni

- Bisogna mantenere una distanza minima di 60 cm dalle linee per i non vedenti.
- Nei sottopassaggi e nei seminterrati si applica un'altezza massima di 2,00 m per i contenitori di distribuzione marchiati. Eventuali danni agli impianti Sprinkler sono a carico dell'agenzia o del cliente.
- Per il materiale di distribuzione sono ammessi un massimo di 4 promotori per punto di distribuzione e un carrello mobile per promotore.
- Nel punto di distribuzione suddiviso «S2» può approfittare di un raggio di distribuzione più ampio e quindi di un numero maggiore di contatti con i clienti. Il numero massimo di 4 promoter resta invariato, ovvero max. 2 per mezzo punto di distribuzione.

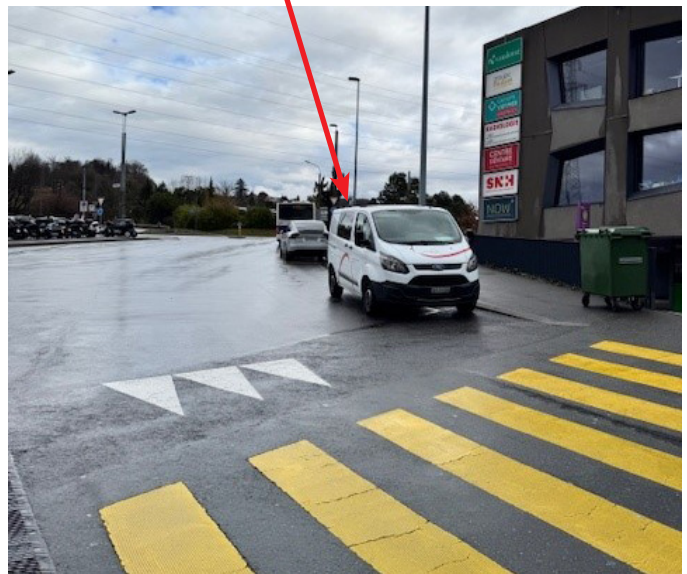
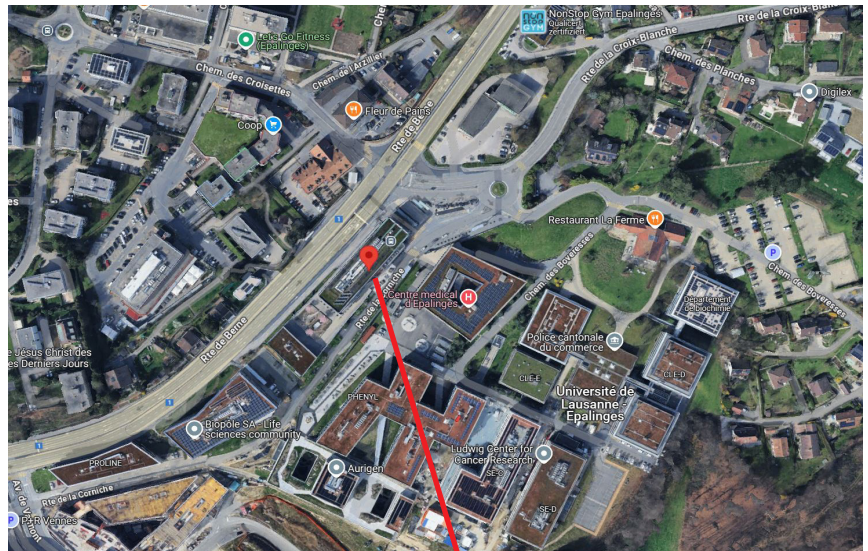
La richiesta di un'azione di distribuzione deve essere presentata almeno 7 giorni prima dell'azione.

Con l'autorizzazione riceverete le coordinate della persona di contatto diretto della TL per quanto riguarda logistica in loco.

Informazioni logistiche stazione Lausanne-Croisettes

Consegna

Via Route de la Corniche 2,
1066 Epalinge



Deposito

Non esiste un'area di stoccaggio chiusa a chiave, ma un'area di stoccaggio temporaneo, allo stesso livello dell punto di distribuzione «S1».

Le attrezzature possono essere stoccate tra le porte di emergenza lungo il vetro.

